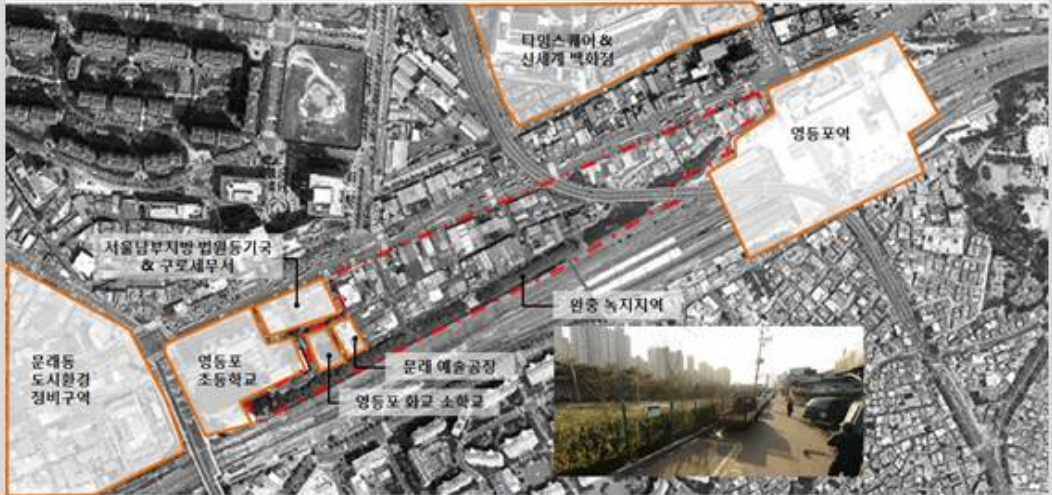


# 아이디어 제안서 (1)

<b>서울의 내일에 활기를 더하다</b> <b>도시재생 후보지 (경제기반형 및 중심시가지형) 시민 아이디어 공모 제안서</b>	
접수번호	영등포 경인로 일대 - (공란)
작 품 명	철공소 역사 테마 도심 산책길 조성

## 대상지 현황



## 현황 분석

- 과거부터 철공소 밀집, 하지만 산업의 쇠퇴로 공가 증가
  - 과거 영등포역 일대 번성했던 철강 관련 산업으로 인해 다수의 철공소 틀이 위치해 있음. 하지만 현재 많은 수의 점포들이 빈 점포로 방치 중인 상황
- 대상지 내부, 문래예술공장 위치
  - 철공소 밀집지역에 문래예술 공장 위치
  - 문래예술공장 : 서울시 창작공간으로 지하 1층, 지상 4층 규모의 자생적 예술활동 지원 센터로 예술가 호스텔과 다양한 예술활동 연습실이 조성
  - 철공소 밀집지역 내부에 자리잡고 있어 인지도가 낮음
- 영등포역과 영등포초등학교와 인접
  - 인근 초등학교와 지역의 입구로 많은 유동인구가 발생하는 지역으로 환경 개선이 시급
- 타임스퀘어 중심의 다양한 상업시설 밀집
  - 타임스퀘어, 왕십리 뉴타운 지하상가, 신세계 백화점 등 다양한 소비 공간이 밀집
  - 상업공간 이용객과 주정차 차량으로 복잡한 도심 환경 형성
- 철도시설 완충녹지 띠 조성
  - 철도 시설에 의해 발생하는 소음을 방지하기 위하여 녹지가 조성되었지만 차음을 위한 수목 부족



## 개발 전략

### 현황 이슈 도출

- 철공소 밀집 지역
- 문래 예술 공장
- 영등포역 인접
- 철도 완충녹지지역 인접
- 타임스퀘어 중심의 상업시설 밀집

### 개발 전략

#### 철공소를 활용한 지역 특화

- 영등포 중심 주된 유입인구들의 수요를 충족할 수 있는 철공소 관련 신산업 유치
- 지역 철강산업 종사자들의 자부심 회복하기 위한 다양한 철강관련 전시를 전시

#### 상업공간과 인접한 도심속 휴식공간 조성

- 녹지지역과 연계한 도심속 녹색 산책길 조성

## 사업 구상도



#### 가로 녹화 산책길

- 상업지역에서 벗어나 가닐 수 있는 산책길 조성
- 거리 곳곳에는 벤치와 절개 조형을 설치



#### 업종 변경 리모델링

- 낡고 허름한 철공소를 리모델링
- 커피를 만들기, 금속 공예 체험장, 액세서리 공방 같은 신규 업종 유치



#### 녹지지역 활용 도심공원

- 철도 완충녹지지역을 활용한 도심 생태 공원 조성
- 상업시설 이용객들이 앉아 휴식하는 공간 조성



#### 야외 테마 전시장

- 노후 건축물을 철거하여 상권 공간에 철강산업 관련 전시용 설치
- 다양한 조형시설과 전시용으로 야외 전시장 연출



## 사업의 내용

### 영등포역에서 이어지는도심형 산책길 조성

- 철공소 밀집지역인 대상지에 영등포역에서 영등포 초등학교 까지 이어지는 도심형 산책길 조성
- 영등포 인근 상업시설 이용객들의 유입을 유도 할 수 있도록 잔디형 바닥재를 이용한 산책길 조성
- 곳곳에 벤치와 식재를 통해 도심공간에서 휴식 가능한 공간으로 조성

### 철공소를 활용한 제철관련 테마 공간조성

- 대상지 주변에 방치되어 있는 다량의 철공소 들을 일부는 리모델링 하여 소규모 공방 혹은 카페(공장전설)로 재 활용 (커피를 만들기, 커피 목걸이 만들기, 금속 공예 체험 등 체험형 공방 운영)
- 안전상 문제가 있는 가건물의 경우, 철거하여 야외 전시공간 및 휴식공간으로 조성

## 사업의 효과

- 철공소 역사를 체험 할 수 있는 전시 공간마련을 통해 과거부터 영업을 해오던 지역 철공소 상인들의 자부심 회복
- 부정적 영향을 미치던 공업지역을 활용한 지역성 강조로 지역 이미지 회복
- 상업공간 이용객들의 정주 공간 및 체험 공간 마련을 통해 지역의 체류시간 확대